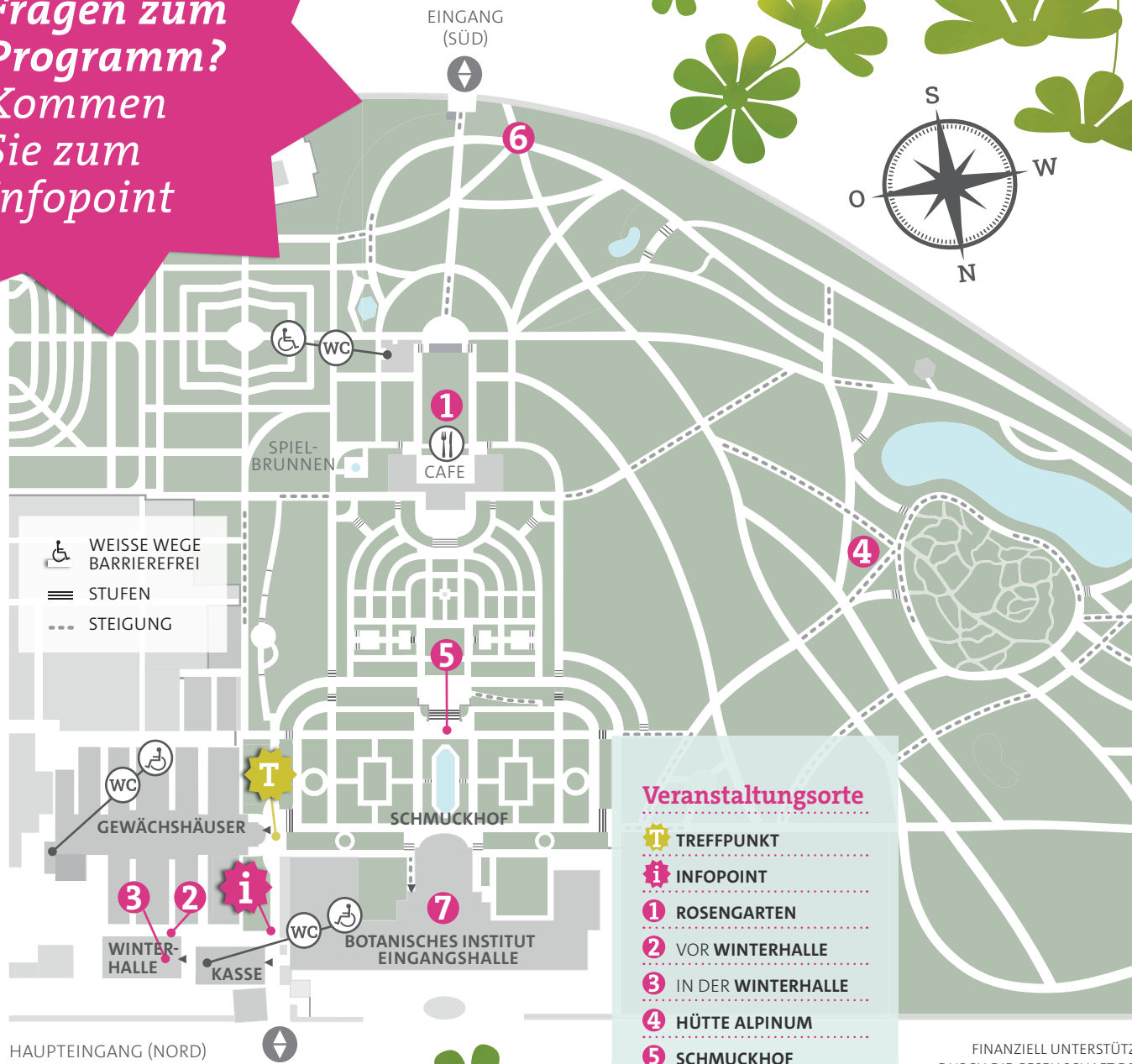


**Fragen zum  
Programm?  
Kommen  
Sie zum  
Infopoint**



**Veranstaltungsorte**

- T** TREFFPUNKT
- i** INFOPOINT
- 1** ROSENGARTEN
- 2** VOR WINTERHALLE
- 3** IN DER WINTERHALLE
- 4** HÜTTE ALPINUM
- 5** SCHMUCKHOF
- 6** RHODODENDRONHAIN
- 7** BOTANISCHES INSTITUT

HAUPTINGANG (NORD)

**BOTANISCHER GARTEN  
MÜNCHEN-NYMPHENBURG**  
MENZINGER STR. 65  
80638 MÜNCHEN

FINANZIELL UNTERSTÜTZT  
DURCH DIE GESELLSCHAFT DER  
FREUNDE DES BOTANISCHEN  
GARTENS MÜNCHEN E. V.



**Botanischer Garten  
München-Nymphenburg**

**Programm**  
13.–14. Juni 2026

**Kultur-  
wochenende**  
für Groß & Klein

**Blüten  
Lust**

**Musik,  
Basteln,  
Theater &  
mehr**



# BlütenLust Programm für Groß & Klein

## Samstag, 13. Juni

**11 Uhr** **Malen wie Monet** 😊  
120 Min.  
Familienaktion in Kooperation mit dem MPZ  
für Familien mit Kindern von 6 bis 13 Jahren,  
begrenzte Teilnehmerzahl (max. 28 Pers.)

AKTION **i** TREFFPUNKT INFOPOINT

**11:30 Uhr** **Gartenführung** ca. 60 Min.

FÜHRUNG **i** TREFFPUNKT VOR GEWÄCHSHAUSEINGANG

**12 Uhr** **Blasmusikkapelle Blechspezl** 60–120 Min.

KONZERT **1** ROSENGARTEN | **3** BEI REGEN: WINTERHALLE

**13–17 Uhr** **Origami - Blüten & Tiere basteln** ab 5 Jahren

AKTION **2** PAVILLON VOR WINTERHALLE 😊

**13 Uhr** **Blooming - Mode trifft Botanik** Werkschau  
30 Min.  
der Deutschen Meisterschule für Mode

SCHAU **3** WINTERHALLE

**13:30 Uhr** **Gartenführung** ca. 60 Min.

FÜHRUNG **i** TREFFPUNKT VOR GEWÄCHSHAUSEINGANG

**14 Uhr** **Kasperl und das Mauerblümchen** 😊  
40 Min.  
Handpuppenspiel von Kasperls Spuikastl,  
ab 4 Jahren, begrenzte Teilnehmerzahl (max. 100 Pers.)

THEATER **4** HÜTTE ALPINUM  
**7** BEI REGEN: BOTANISCHES INSTITUT

**14 Uhr** **Quantum Jellyfish** 60 Min.

KONZERT **5** SCHMUCKHOF | **3** BEI REGEN: WINTERHALLE

**14:30 Uhr** **Gartenführung** ca. 60 Min.

FÜHRUNG **i** TREFFPUNKT VOR GEWÄCHSHAUSEINGANG

**15 Uhr** **Blooming - Mode trifft Botanik** Werkschau  
30 Min.  
der Deutschen Meisterschule für Mode

SCHAU **3** WINTERHALLE

**16 Uhr** **Kasperl und das Krokodil im Gewächshaus**  
30 Min.  
Handpuppenspiel von Kasperls Spuikastl,  
ab 3 Jahren, begrenzte Teilnehmerzahl  
(max. 100 Pers.) 😊

THEATER **4** HÜTTE ALPINUM  
**7** BEI REGEN: BOTANISCHES INSTITUT

**16 Uhr** **Gartenführung** ca. 60 Min.

FÜHRUNG **i** TREFFPUNKT VOR GEWÄCHSHAUSEINGANG

**16:30 Uhr** **Packed Rich X Joscha Arnold** 60 Min.

KONZERT **5** SCHMUCKHOF | **3** BEI REGEN: WINTERHALLE

## Sonntag, 14. Juni

**11 Uhr** **Silk Strings & Freunde** 45 Min.

KONZERT **5** SCHMUCKHOF  
**7** BEI REGEN: BOTANISCHES INSTITUT

**11:30 Uhr** **Gartenführung** ca. 60 Min.

FÜHRUNG **i** TREFFPUNKT VOR GEWÄCHSHAUSEINGANG

**13–17 Uhr** **Origami - Blüten & Tiere basteln** ab 5 Jahren

AKTION **2** PAVILLON VOR WINTERHALLE 😊

**13 Uhr** **Wakwak** Performance von Orkan Aydin  
30 Min.  
(Otto Falckenberg Schule)

AKTION **3** WINTERHALLE

**13 Uhr** **Draußen** Lesung des AK Lyrik des Freien  
45 Min.  
Deutschen Autorenverbands Bayern  
begleitet von Regina Willecke (Querflöte)

LESUNG **6** RHODODENDRONHAIN  
**7** BEI REGEN: BOTANISCHES INSTITUT

**13:30 Uhr** **Gartenführung** ca. 60 Min.

FÜHRUNG **i** TREFFPUNKT VOR GEWÄCHSHAUSEINGANG

**14 Uhr** **Silk Strings & Freunde** 45 Min.

KONZERT **5** SCHMUCKHOF  
**7** BEI REGEN: BOTANISCHES INSTITUT

**14:30 Uhr** **Draußen** Lesung des AK Lyrik des Freien  
45 Min.  
Deutschen Autorenverbands Bayern  
begleitet von Regina Willecke (Querflöte)

LESUNG **6** RHODODENDRONHAIN  
**3** BEI REGEN: WINTERHALLE

**14:30 Uhr** **Gartenführung** ca. 60 Min.

FÜHRUNG **i** TREFFPUNKT VOR GEWÄCHSHAUSEINGANG

**16 Uhr** **Gartenführung** ca. 60 Min.

FÜHRUNG **i** TREFFPUNKT VOR GEWÄCHSHAUSEINGANG

**16 Uhr** **Fagotti Parlandi** Trio 60 Min.

KONZERT **5** SCHMUCKHOF | **3** BEI REGEN: WINTERHALLE



Alle Veranstaltungen  
haben einen Bezug zur  
Pflanzenwelt und finden  
an besonderen Orten im  
Botanischen Garten statt.

[botmuc.snsb.de](http://botmuc.snsb.de)